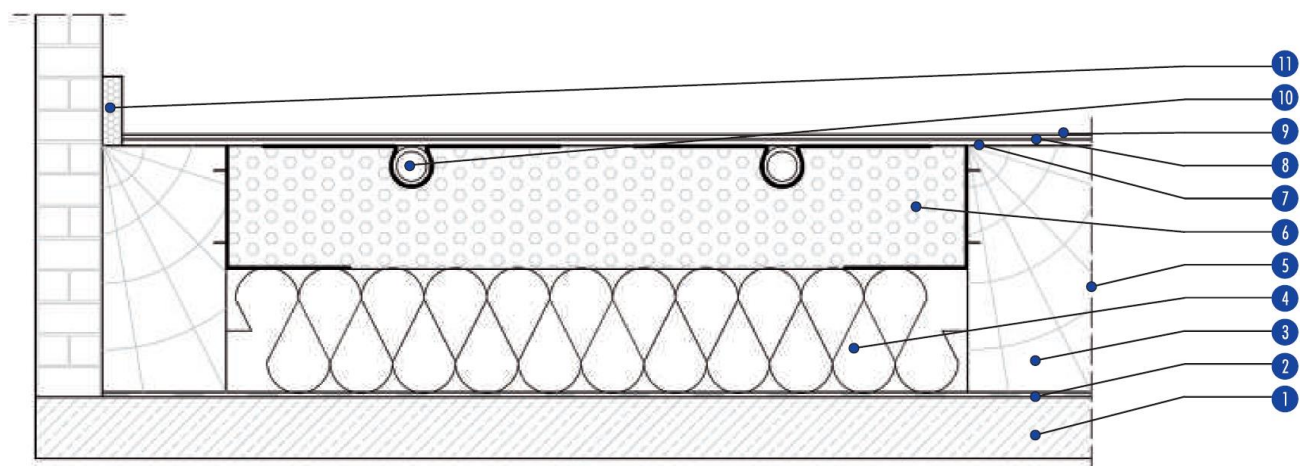


Profi systém Do laťování II.

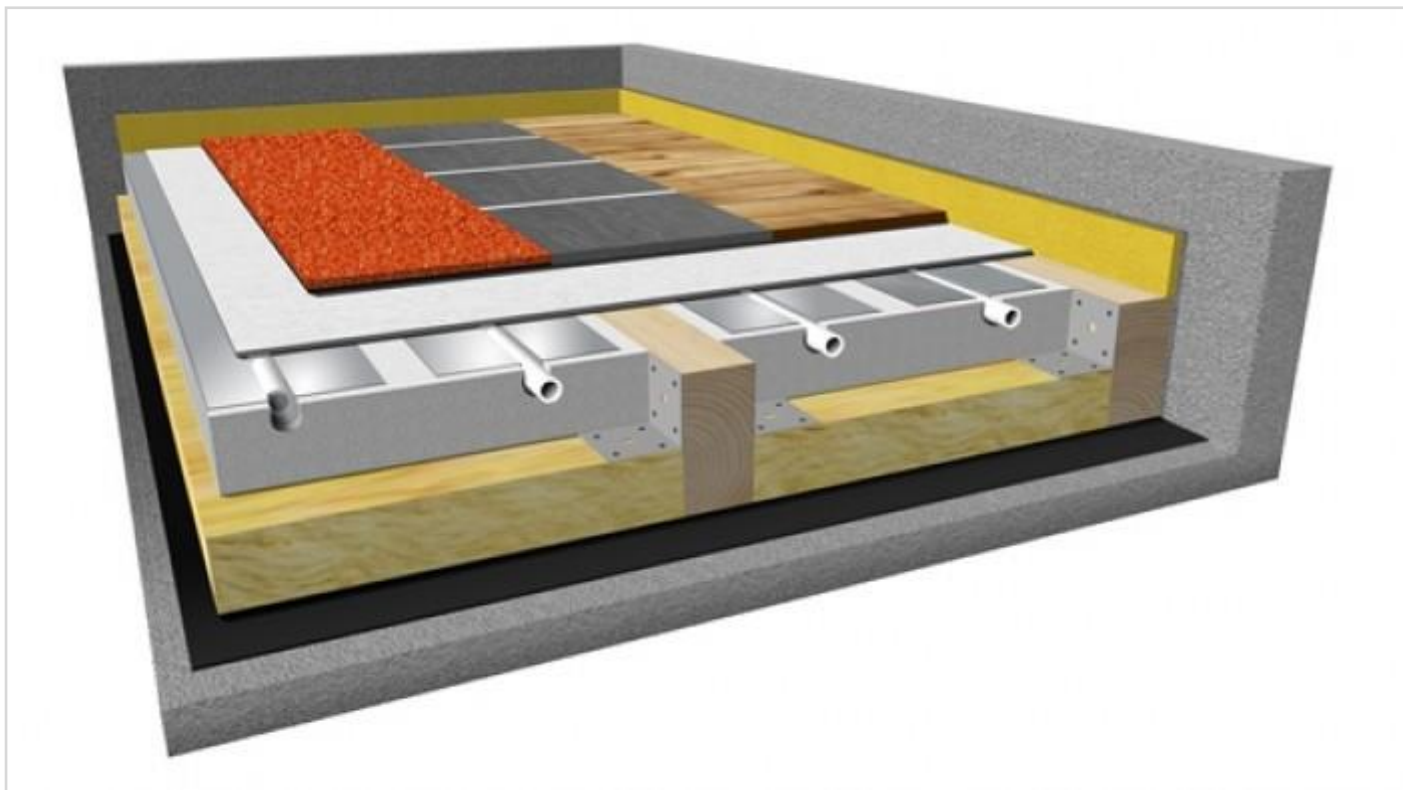
Profi systém Do laťování II. využívá systémové polystyrénové desky z EPS 200 a to buď variantu s tepelně vodivými hliníkovými profily nebo s deskami potaženými hliníkovou fólií o tloušťce 50 mm.

Do vyfrézované drážky se vloží tepelně vodivý Al plech a do ní se instaluje potrubí. Systémová deska je uložena na okrajové kovové úhelníky přišroubované na kraje latí, které mají světlou rozteč 60 cm. Povrch systémové desky musí lícovat s povrchem latí. Jako základní konstrukce podlahy se používají dřevotřískové nebo sádro-vláknité desky.

ŘEZ PODLAHOVÝM VYTÁPĚNÍM



1. podklad
2. parotěsná zábrana
3. lať
4. minerální vlna
5. kovový úhelník
6. systémová polystyrénová deska EPS 200 o tl. 50 mm
7. plasto-hliníkové potrubí 16x2 mm instalované do tepelně vodivých hliníkových profilů s drážkou tvaru omega
8. dřevotřísková nebo sádro-vláknitá deska
9. finální podlaha (koberec, keramická dlažba nebo plovoucí podlaha)
10. plasto-hliníkové potrubí 16x2 mm
11. dilatační páska



INSTALACE PROFI SYSTÉMU DO LAŽOVÁNÍ II.

Tepelný odpor systémové desky je $R=1,50$ [$\text{m}^2 \cdot \text{K}/\text{W}$]. Pro zvýšení tepelného odporu je potřeba doplnit izolace pod úroveň systémových desek.

