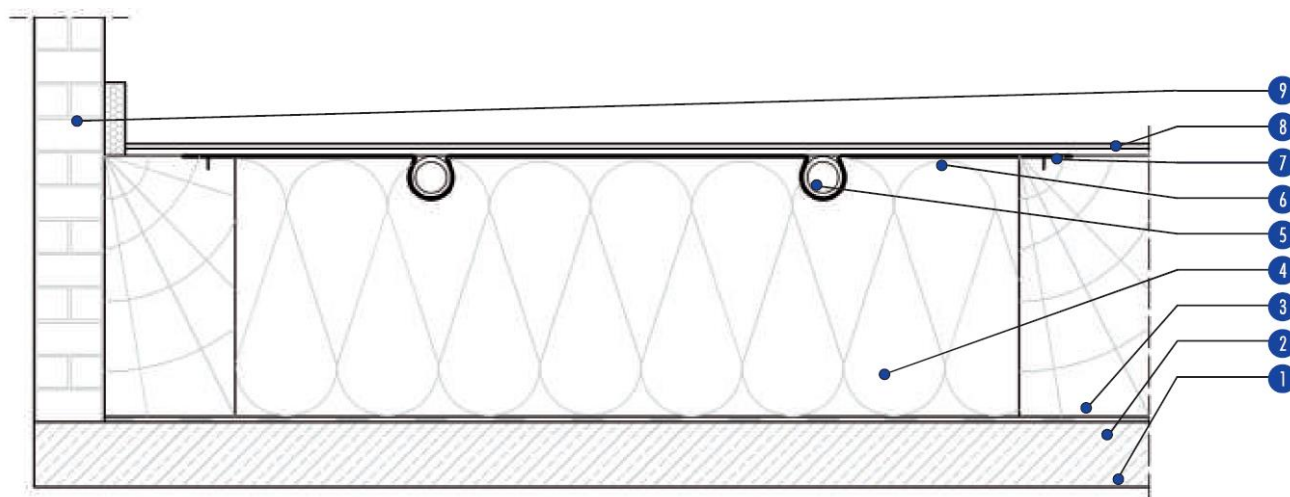


Profi systém Do laťování I.

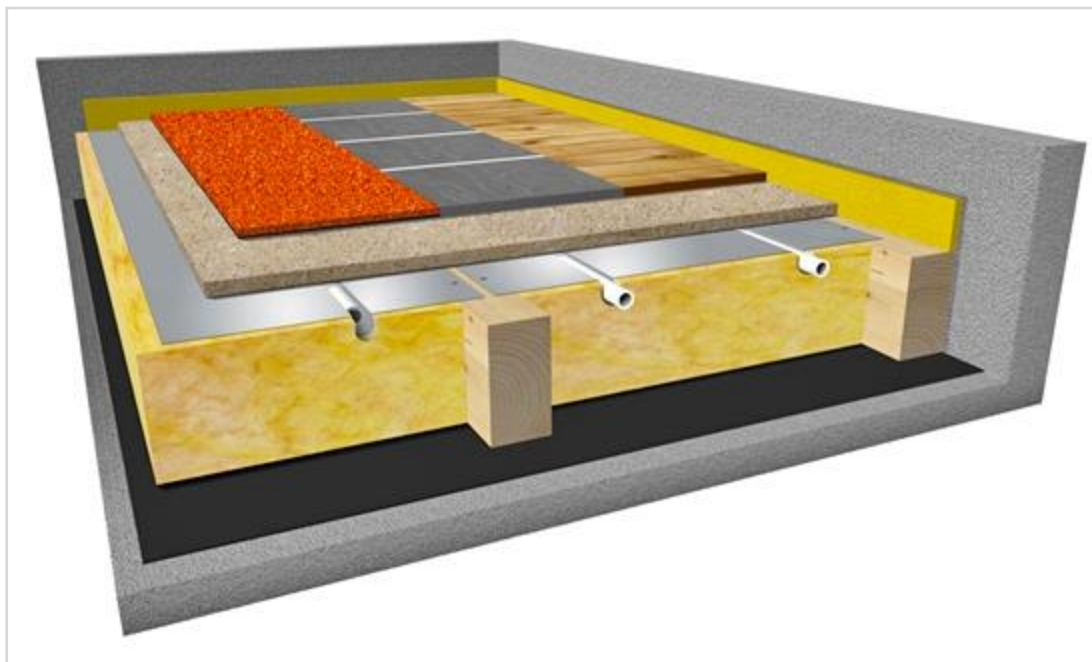
Profi systém Do laťování I. se vyznačuje hliníkovými tepelně vodivými profily s dvojí drážkou, kde okraje plechů jsou napevno kotveny do horního líce okrajových laťů.

Mezi laťováním je uložena izolace Rockwool s vyfrézovanými drážkami pro profilové plechy. Do dvojitých hliníkových profilů je umístěno potrubí. Rockwool nebo minerální vlna je umístěna v prostoru. Tloušťka izolace závisí na místních individuálních podmínkách se zajištěním požadovaného tepelného odporu. Základní podlahová konstrukce v podobě dřevěných, dřevotřískových nebo sádro-vláknitých desek je položena přímo na laťování.

ŘEZ PODLAHOVÝM VYTÁPĚNÍM



1. podklad
2. parotěsná zábrana
3. lať
4. minerální vlna
5. plasto-hliníkové potrubí 16x2 mm
6. tepelně vodivé hliníkové profily s drážkou tvaru omega
7. dřevotřísková nebo sádro-vláknitá deska
8. finální podlaha (koberec, keramická dlažba nebo plovoucí podlaha)
9. dilatační páska



INSTALACE PROFI SYSTÉMU DO LAŽOVÁNÍ I.



